

**Описание местоположения границ публичного сервитута  
В целях размещения и эксплуатации существующих объектов электросетевого хозяйства  
местного значения-здание трансформаторной подстанции № 88 с кадастровым номером  
50:47:0000000:1077**

**Местоположение границ** *Московская обл., г. Орехово-Зуево, ул. Пролетарская, д. 11*

**Система координат** *МСК-50, зона 2*

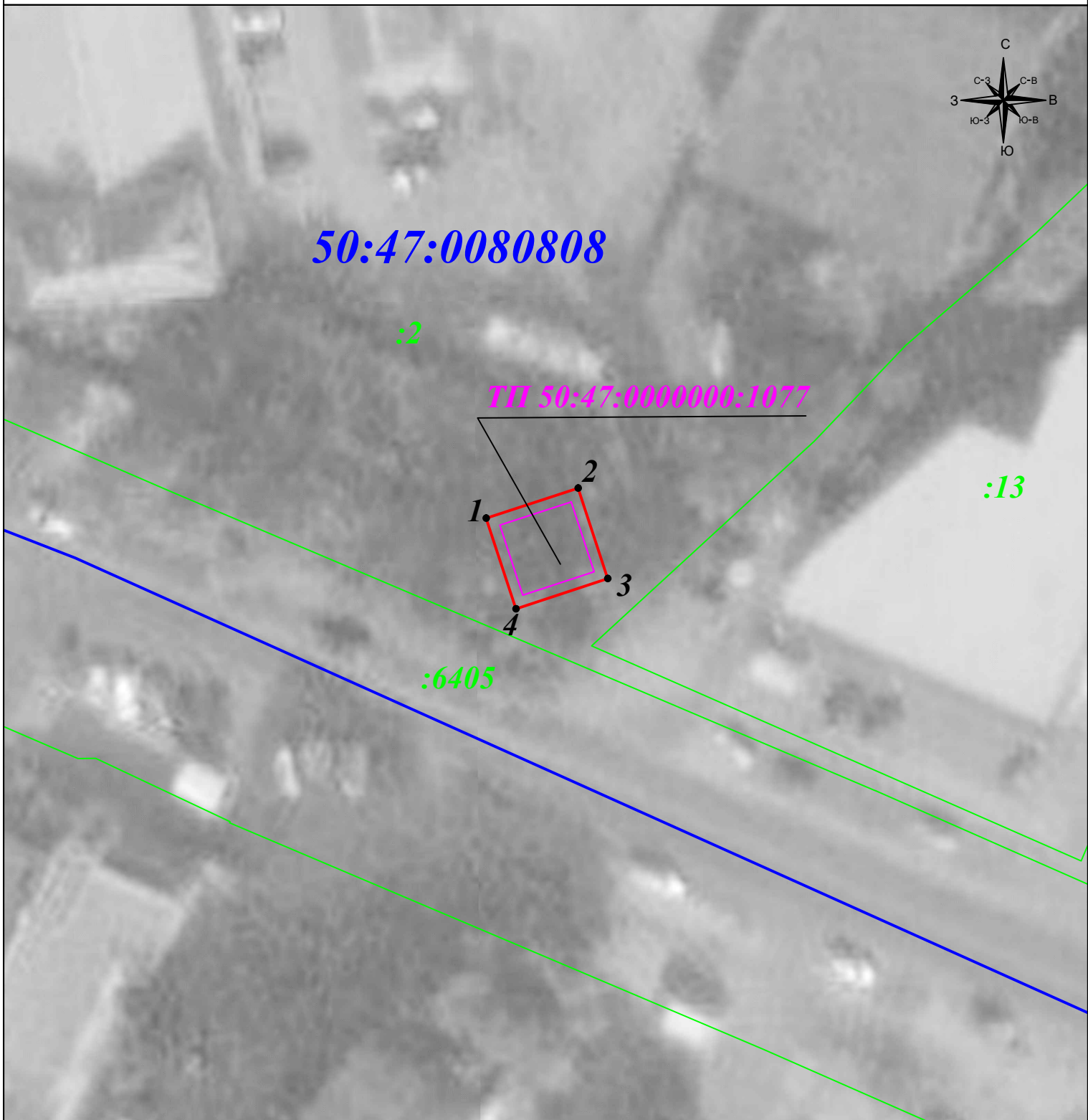
**Площадь объекта** *78 кв.м*

**Перечень характерных точек**

Обозначение характерных точек границ	Координаты, м		Метод определения координат характерной точки	Средняя квадратическая погрешность положения характерной точки (M <sub>t</sub> ), м	Описание обозначения точки на местности (при наличии)
	X	Y			
1	2	3	4	5	6
1	473910,62	2282609,17	Геодезический метод	0,10	-
2	473913,40	2282617,66	Геодезический метод	0,10	-
3	473905,05	2282620,39	Геодезический метод	0,10	-
4	473902,27	2282611,91	Геодезический метод	0,10	-
1	473910,62	2282609,17	Геодезический метод	0,10	-







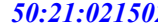

# Графическое описание местоположения границ публичного сервитута

В целях размещения и эксплуатации существующих объектов электросетевого хозяйства местного значения  
- здание трансформаторной подстанции № 88 с кадастровым номером 50:47:0000000:1077



Масштаб 1: 500

## Условные обозначения:

-  - вновь образуемая граница публичного сервитута, сведения о которой достаточны для определения ее местоположения
-  - граница земельного участка
-  - граница кадастрового квартала
-  - объект электросетевого хозяйства в отношении которого устанавливается сервитут
-  1 - характерная точка границы зоны публичного сервитута
-  :II - номер земельного участка
-  50:21:021502 - номер кадастрового квартала
-  :128 - номер объекта электросетевого хозяйства в отношении которого устанавливается сервитут